

**ΟΡΓΑΝΙΣΜΟΣ ΑΠΑΣΧΟΛΗΣΗΣ ΕΡΓΑΤΙΚΟΥ ΔΥΝΑΜΙΚΟΥ**



**ΔΙΟΙΚΗΣΗ**

ΓΡΑΦΕΙΟ ΤΥΠΟΥ

Αθήνα, 20 Ιουνίου 2018

**ΑΝΑΚΟΙΝΩΣΗ**

**ΣΤΑΤΙΣΤΙΚΑ ΣΤΟΙΧΕΙΑ ΕΓΓΕΓΡΑΜΜΕΝΗΣ ΑΝΕΡΓΙΑΣ ΟΑΕΔ**

**ΜΑΪΟΣ 2018**

**A. ΕΓΓΕΓΡΑΜΜΕΝΟΙ ΣΤΟ ΜΗΤΡΩΟ ΤΟΥ ΟΑΕΔ**

1. Το σύνολο των εγγεγραμμένων ανέργων<sup>1</sup>, με κριτήριο την αναζήτηση εργασίας (αναζητούντων εργασία), για τον μήνα Μάιο 2018, ανήλθε σε 804.601 άτομα. Από αυτά 486.346 (ποσοστό 60,45%) είναι εγγεγραμμένα στο μητρώο του ΟΑΕΔ για χρονικό διάστημα ίσο ή και περισσότερο των 12 μηνών και 318.255 (ποσοστό 39,55%) είναι εγγεγραμμένα στο μητρώο του ΟΑΕΔ για χρονικό διάστημα μικρότερο των 12 μηνών. Οι άνδρες ανέρχονται σε 293.203 (ποσοστό 36,44%) και οι γυναίκες ανέρχονται σε 511.398 (ποσοστό 63,56%).

2. Το σύνολο των εγγεγραμμένων λοιπών (μη αναζητούντων εργασία), για τον μήνα Μάιο 2018, ανήλθε σε 106.955 άτομα. Από αυτά 43.145 (ποσοστό 40,34%) είναι εγγεγραμμένα στο μητρώο του ΟΑΕΔ για χρονικό διάστημα ίσο ή και περισσότερο των 12 μηνών και 63.810 (ποσοστό 59,66%) είναι εγγεγραμμένα στο μητρώο του ΟΑΕΔ για χρονικό διάστημα μικρότερο των 12 μηνών. Οι άνδρες ανέρχονται σε 40.216 (ποσοστό 37,60%) και οι γυναίκες σε 66.739 (ποσοστό 62,40%).

<sup>1</sup> Στον ορισμό του «εγγεγραμμένου ανέργου» συμπεριλαμβάνονται το σύνολο των επιδοτούμενων ανέργων καθώς και όσοι από τους εγγεγραμμένους μη επιδοτούμενους δηλώνουν ότι αναζητούν εργασία.

3. Το σύνολο των επιδοτούμενων ανέργων<sup>2</sup>, για τον μήνα Μάιο 2018 (αφορά τον αριθμό των δικαιούχων που πληρώθηκαν εντός του αντίστοιχου μήνα) ανέρχεται σε 114.337 άτομα, από τα οποία οι 100.076 (ποσοστό 87,53%) είναι κοινοί και λοιπές κατηγορίες επιδοτουμένων και οι 14.261 (ποσοστό 12,47%) είναι εποχικοί τουριστικών επαγγελματιών. Οι άνδρες ανέρχονται σε 56.639 (ποσοστό 49,54%) και οι γυναίκες σε 57.698 (ποσοστό 50,46%).

Από το σύνολο των επιδοτουμένων ανέργων 92.345 (ποσοστό 80,77%) είναι κοινοί, 4.403 (ποσοστό 3,85%) είναι οικοδόμοι, 14.261 (ποσοστό 12,47%) είναι εποχικοί τουριστικών επαγγελματιών, 2.878 (ποσοστό 2,52%) είναι εποχικοί λοιποί (αγροτικά), 170 (ποσοστό 0,15%) είναι εκπαιδευτικοί, και 280 (ποσοστό 0,24%) είναι λοιποί.

#### B: ΜΕΤΑΒΟΛΕΣ ΑΠΟ ΑΠΡΙΛΙΟ 2018

	ΑΠΡΙΛΙΟΣ 2018	ΜΑΪΟΣ 2018	ΜΕΤΑΒΟΛΗ	ΠΟΣΟΣΤΙΑΙΑ ΜΕΤΑΒΟΛΗ
ΣΥΝΟΛΟ ΕΓΓΕΓΡΑΜΜΕΝΩΝ ΑΝΕΡΓΩΝ [ΑΝΑΖΗΤΟΥΝΤΩΝ ΕΡΓΑΣΙΑ]	837.270	804.601	-32.669	-3,90%
ΣΥΝΟΛΟ ΕΓΓΕΓΡΑΜΜΕΝΩΝ ΛΟΙΠΩΝ [ΜΗ ΑΝΑΖΗΤΟΥΝΤΩΝ ΕΡΓΑΣΙΑ]	125.202	106.955	-18.247	-14,57%
ΣΥΝΟΛΟ ΕΠΙΔΟΤΟΥΜΕΝΩΝ ΑΝΕΡΓΩΝ	74.354	114.337	39.983	53,77%

#### Γ: ΜΕΤΑΒΟΛΕΣ ΑΠΟ ΜΑΪΟ 2017

	ΜΑΪΟΣ 2017	ΜΑΪΟΣ 2018	ΜΕΤΑΒΟΛΗ	ΠΟΣΟΣΤΙΑΙΑ ΜΕΤΑΒΟΛΗ
ΣΥΝΟΛΟ ΕΓΓΕΓΡΑΜΜΕΝΩΝ ΑΝΕΡΓΩΝ [ΑΝΑΖΗΤΟΥΝΤΩΝ ΕΡΓΑΣΙΑ]	830.233	804.601	-25.632	-3,09%
ΣΥΝΟΛΟ ΕΓΓΕΓΡΑΜΜΕΝΩΝ ΛΟΙΠΩΝ [ΜΗ ΑΝΑΖΗΤΟΥΝΤΩΝ ΕΡΓΑΣΙΑ]	83.285	106.955	23.670	28,42%
ΣΥΝΟΛΟ ΕΠΙΔΟΤΟΥΜΕΝΩΝ ΑΝΕΡΓΩΝ	93.453	114.337	20.884	22,35%

<sup>2</sup> Σύμφωνα με την ισχύουσα διοικητική διαδικασία, η πρώτη πληρωμή γίνεται 37 ημέρες μετά την εγγραφή του δικαιούχου επιδόματος ανεργίας.

## Δ: ΚΑΤΑΝΟΜΗ ΚΑΤΑ ΦΥΛΟ, ΗΛΙΚΙΑ, ΕΚΠΑΙΔΕΥΤΙΚΟ ΕΠΙΠΕΔΟ ΚΑΙ ΥΠΗΚΟΟΤΗΤΑ-ΜΑΪΟΣ 2018

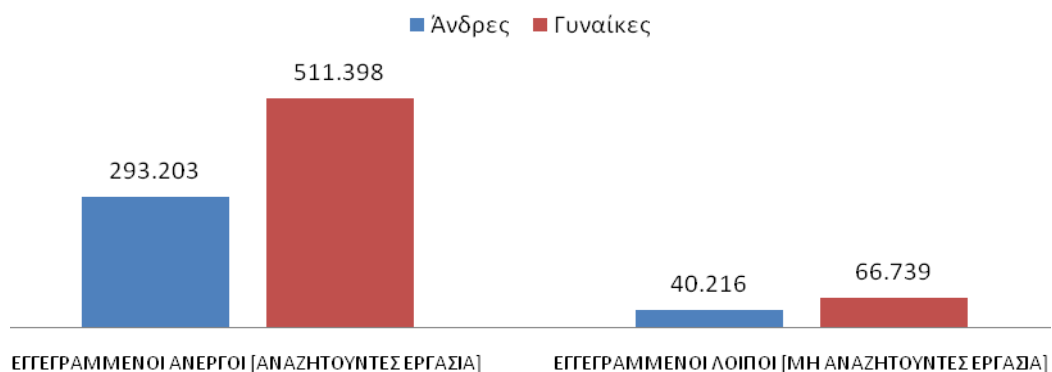
	ΕΓΓΕΓΡΑΜΜΕΝΟΙ ΑΝΕΡΓΟΙ [ΑΝΑΖΗΤΟΥΝΤΕΣ ΕΡΓΑΣΙΑ]	Ποσοστό %	ΕΓΓΕΓΡΑΜΜΕΝΟΙ ΛΟΙΠΟΙ [ΜΗ ΑΝΑΖΗΤΟΥΝΤΕΣ ΕΡΓΑΣΙΑ]	Ποσοστό %	ΣΥΝΟΛΟ ΕΠΙΔΟΤΟΥΜΕΝΩΝ ΑΝΕΡΓΩΝ	Ποσοστό %
Άνδρες	293.203	36,44%	40.216	37,60%	56.639	49,54%
Γυναίκες	511.398	63,56%	66.739	62,40%	57.698	50,46%
<b>Σύνολο</b>	<b>804.601</b>	<b>100,00%</b>	<b>106.955</b>	<b>100,00%</b>	<b>114.337</b>	<b>100,00%</b>

	ΕΓΓΕΓΡΑΜΜΕΝΟΙ ΑΝΕΡΓΟΙ [ΑΝΑΖΗΤΟΥΝΤΕΣ ΕΡΓΑΣΙΑ]	Ποσοστό %	ΕΓΓΕΓΡΑΜΜΕΝΟΙ ΛΟΙΠΟΙ [ΜΗ ΑΝΑΖΗΤΟΥΝΤΕΣ ΕΡΓΑΣΙΑ]	Ποσοστό %	ΣΥΝΟΛΟ ΕΠΙΔΟΤΟΥΜΕΝΩΝ ΑΝΕΡΓΩΝ	Ποσοστό %
15-19 ετών	6.050	0,75%	1.338	1,25%	96	0,08%
20-24 ετών	47.775	5,94%	5.694	5,32%	6.545	5,72%
25-29 ετών	84.217	10,47%	9.165	8,57%	15.234	13,32%
30-44 ετών	306.115	38,05%	35.538	33,23%	50.942	44,55%
45-54 ετών	196.851	24,47%	24.239	22,66%	27.371	23,94%
55-64 ετών	141.901	17,64%	24.403	22,82%	13.308	11,64%
65 ετών και άνω	21.692	2,70%	6.578	6,15%	841	0,74%
<b>Σύνολο</b>	<b>804.601</b>	<b>100,00%</b>	<b>106.955</b>	<b>100,00%</b>	<b>114.337</b>	<b>100,00%</b>

	ΕΓΓΕΓΡΑΜΜΕΝΟΙ ΑΝΕΡΓΟΙ [ΑΝΑΖΗΤΟΥΝΤΕΣ ΕΡΓΑΣΙΑ]	Ποσοστό %	ΕΓΓΕΓΡΑΜΜΕΝΟΙ ΛΟΙΠΟΙ [ΜΗ ΑΝΑΖΗΤΟΥΝΤΕΣ ΕΡΓΑΣΙΑ]	Ποσοστό %	ΣΥΝΟΛΟ ΕΠΙΔΟΤΟΥΜΕΝΩΝ ΑΝΕΡΓΩΝ	Ποσοστό %
Χωρίς εκπαίδευση	46.284	5,75%	15.978	14,94%	4.781	4,18%
Υποχρεωτική εκπαίδευση (έως 3 <sup>η</sup> Γυμνασίου)	242.547	30,15%	38.656	36,14%	32.409	28,35%
Δευτεροβάθμια εκπαίδευση	379.016	47,11%	40.548	37,91%	57.545	50,33%
Τριτοβάθμια εκπαίδευση	136.754	17,00%	11.773	11,01%	19.602	17,14%
<b>Σύνολο</b>	<b>804.601</b>	<b>100,00%</b>	<b>106.955</b>	<b>100,00%</b>	<b>114.337</b>	<b>100,00%</b>

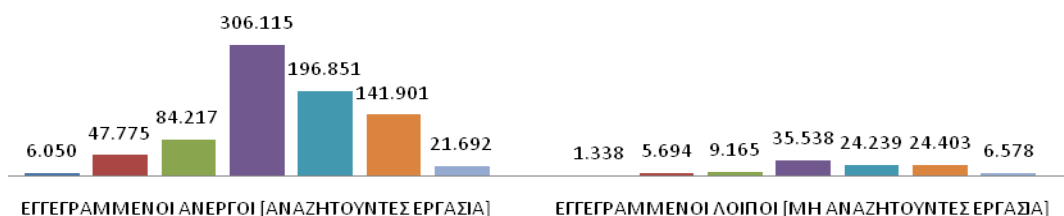
	ΕΓΓΕΓΡΑΜΜΕΝΟΙ ΑΝΕΡΓΟΙ [ΑΝΑΖΗΤΟΥΝΤΕΣ ΕΡΓΑΣΙΑ]	Ποσοστό %	ΕΓΓΕΓΡΑΜΜΕΝΟΙ ΛΟΙΠΟΙ [ΜΗ ΑΝΑΖΗΤΟΥΝΤΕΣ ΕΡΓΑΣΙΑ]	Ποσοστό %	ΣΥΝΟΛΟ ΕΠΙΔΟΤΟΥΜΕΝΩΝ ΑΝΕΡΓΩΝ	Ποσοστό %
Ελληνες Υπήκοοι	732.888	91,09%	85.333	79,78%	100.416	87,82%
Υπήκοοι χωρών Ευρωπαϊκής Ένωσης	12.513	1,56%	3.039	2,84%	2.700	2,36%
Υπήκοοι τρίτων χωρών	59.200	7,36%	18.583	17,37%	11.221	9,81%
<b>Σύνολο</b>	<b>804.601</b>	<b>100,00%</b>	<b>106.955</b>	<b>100,00%</b>	<b>114.337</b>	<b>100,00%</b>

### ΚΑΤΑΝΟΜΗ ΕΓΓΕΓΡΑΜΜΕΝΩΝ ΚΑΤΑ ΦΥΛΟ: ΜΑΪΟΣ 2018

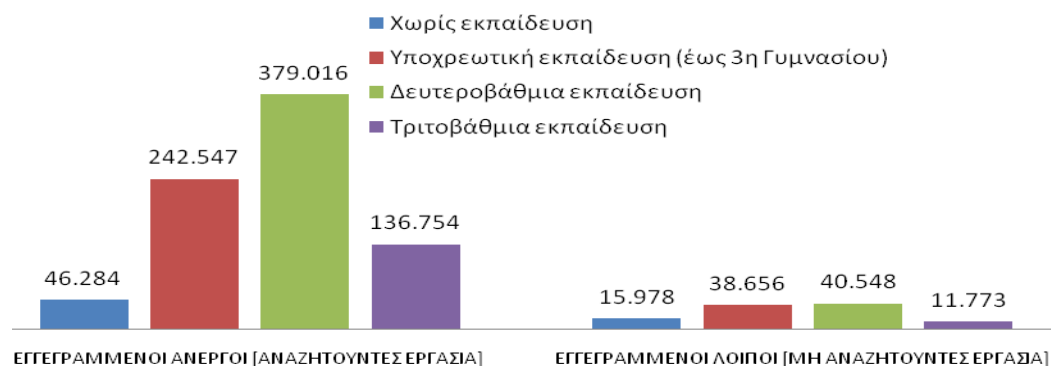


### ΚΑΤΑΝΟΜΗ ΕΓΓΕΓΡΑΜΜΕΝΩΝ ΚΑΤΑ ΗΛΙΚΙΑ: ΜΑΪΟΣ 2018

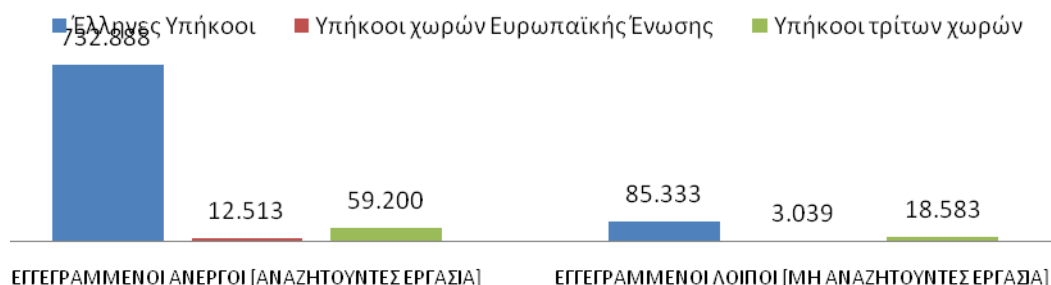
15-19 ετών ■ 20-24 ετών ■ 25-29 ετών ■ 30-44 ετών ■ 45-54 ετών ■ 55-64 ετών ■ 65 ετών και άνω



### ΚΑΤΑΝΟΜΗ ΕΓΓΕΓΡΑΜΜΕΝΩΝ ΚΑΤΑ ΕΚΠΑΙΔΕΥΤΙΚΟ ΕΠΙΠΕΔΟ: ΜΑΪΟΣ 2018



### ΚΑΤΑΝΟΜΗ ΕΓΓΕΓΡΑΜΜΕΝΩΝ ΚΑΤΑ ΥΠΗΚΟΟΤΗΤΑ: ΜΑΪΟΣ 2018



Για περισσότερο αναλυτικά στατιστικά στοιχεία στο σύνολο της χώρας και σε επίπεδο Περιφέρειας καθώς και συνοπτικές εκθέσεις εγγεγραμμένης ανεργίας, βλ. [www.oaed.gr](http://www.oaed.gr) /Στατιστικά/Στατιστικά Στοιχεία.